

Общо събрание 10.06.2014

Отчетен доклад
Доц. Красимира Кръстанова

ФИФ – водещ научен и образователен център в страната

Приоритет в областта на обучението е повишаването на качеството на образователния процес и неговите резултати.

Конкретни цели:

- * Успешно преминаване на акредитационните процедури;
- * Подготовка и разкриване на нови специалности;
- * Повишаване удовлетвореността на студентите от получаваните знания и умения.

Мерки за повишаване на качеството на образователния продукт

- * Анализ на състоянието на учебния процес във ФИФ по критериите на НАОА;
- * Проверка на учебната документация и направени препоръки за нейното попълване и подобряване;
- * Създадена организация за провеждането на редовните проучвания на студентското мнение за образователния процес във ФИФ;
- * Предложения от отделни катедри, преподаватели и студенти за усъвършенстване на обучението → формулирани препоръки за подобряване на образователния процес;
- * Организиране на открити семинари.

Предложение за мерки за следващия период

- * Провеждане на маркетингово проучване на потребителите на образователни услуги в страната;
- * Утвърждаване практиката на редовни срещи на катедрените и факултетните съвети със студентите, и поставянето на цялата необходима информация за обучение на специализирания сайт на ФИФ.
- * Въвеждане на практиката на редовно участие на работодателите в обсъждането на промени в учебните планове на сегашните специалности и при подготовката и разкриването на нови специалности във ФИФ;
- * Да продължи практиката на провеждане на методически семинари.

Нов приоритет на ФИФ

- * Да се разшири влиянието на предлаганите от факултета образователни програми извън националните граници и да се привличат студенти от балканските страни в трите степени на обучение, предлагани от ФИФ.

В центъра на работа са студентите

- * Работа в сътрудничество със Студентския съвет към ФИФ;
- * Участие в проект Студентски практики (към 30.05.2014)

| Регистрирани студенти | Студенти, сключили договор | Завършили обучението си |
|-----------------------|----------------------------|-------------------------|
| 460 | 313 | 196 |

- * Подкрепа на студентски приложни проекти и дейности

Студентска научноизследователска дейност

| Подкрепено студентско участие | |
|---|--|
| Конкурс „Студентски и ученически проекти” 2013 | Доц. Добринка Парушева |
| Конкурс „Студентски проекти“ 2013-2014 | Доц. Иван Чалъков |
| Изследователски проект „Обживяването на квартал „Капана“ | Доц. Красимира Кръстанова Гл. ас. д-р Меглена Златкова Гл. Ас. д-р Стоян Антонов |

Научни проекти, осъществени във ФИФ

| ФНИ - ПУ | НФНИ - МОН* | Международни програми |
|---|---|--|
| <p>Конкурси „Млади учени“ доц. Иво Христов „Научни изследвания“ доц. Мария Шнитер „Студентски и ученически проекти“ доц. Добринка Парушева „Студентски проекти“ доц. Иван Чалъков „Научна инфраструктура“ доц. Красимира Кръстанова</p> | <p>ДДВУ 02/92 гл. ас. д-р Стоян Попов ДДВУ 02/93 доц. Кр. Кръстанова</p> <p>* Фондът бе в одит дълго време и нямаше обявени конкурси</p> | <p>FP7 Project number: 613174 доц. Сийка Ковачева LLP 2012-ERA-IP-9 доц. Мария Шнитер</p> |

Участие в конференции

| катедра | В България | В чужбина |
|---------------------------------------|------------|-----------|
| Етнология | 13 | 11 |
| История и археология | 4 | 1 |
| Приложна и институционална социология | 8 | 12 |
| Социология и науки за човека | 23 | 2 |
| Теология | 9 | 5 |
| Философия | 6 | 5 |
| общо | 63 | 36 |

Публикационна дейност

| катедра | В България | В чужбина |
|---------------------------------------|------------|-----------|
| Етнология | 21 | 12 |
| История и археология | 7 | 1 |
| Приложна и институционална социология | 13 | 6 |
| Социология и науки за човека | 36 | 8 |
| Теология | 17 | 6 |
| Философия | 14 | 3 |
| общо | 108 | 36 |

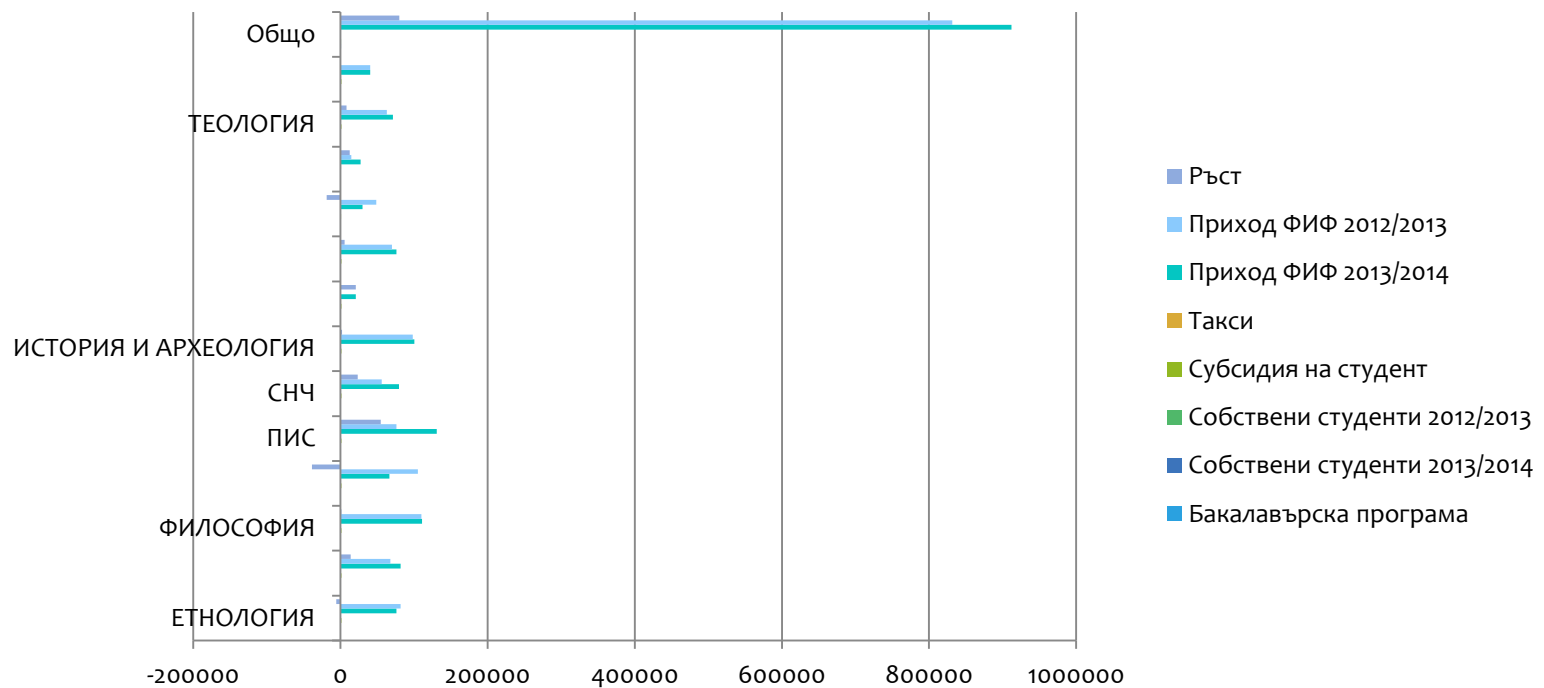
Въпроси, които изискват сериозен анализ и действие

- * Иновативност и конкурентноспособност, прилагане на нови подходи в образователния процес;
- * Изграждане на трайни взаимоотношения с работодатели и подобряване на качеството на образователния продукт с отчитане на нуждите на потребителите и пазара на труда;
- * Създаване на системата Алумни;
- * Видимост на ФИФ във виртуалното пространство и PR комуникация.

Съпоставителна таблица за приходите на ФИФ 2012-2013 и 2013-2014

| Катедра | Бакалавърска програма | Собствени студенти 2013/2014 | Собствени студенти 2012/2013 | Субсидия на студент | Такси | Приход ФИФ 2013/2014 | Приход ФИФ 2012/2013 | Ръст |
|----------------------|--------------------------------------|------------------------------|------------------------------|---------------------|-------|----------------------|----------------------|-----------------|
| ЕТНОЛОГИЯ | Етнология | 65 | 70 | 1 109 | 560 | 75 930 | 81 771 | - 5 841 |
| | Социална антропология | 70 | 58 | 1 109 | 560 | 81 771 | 67 753 | 14 018 |
| ФИЛОСОФИЯ | Философия | 95 | 94 | 1 109 | 560 | 110 975 | 109 807 | 1 168 |
| | Социология | 57 | 90 | 1 109 | 560 | 66 585 | 105 134 | - 38 549 |
| ПИС | Социология на правото, икономиката и | 112 | 65 | 1 109 | 560 | 130 834 | 75 930 | 54 904 |
| СНЧ | Социология и науки за човека | 68 | 48 | 1 109 | 560 | 79 435 | 56 072 | 23 363 |
| ИСТОРИЯ И АРХЕОЛОГИЯ | История | 86 | 84 | 1 109 | 560 | 100 462 | 98 125 | 2 336 |
| | История зад. | 15 | | 1 109 | 880 | 20 882 | - | 20 882 |
| | Археология | 65 | 60 | 1 109 | 560 | 75 930 | 70 090 | 5 841 |
| | БЕИ - редовно | 38 | 63 | 693 | 420 | 29 957 | 48 787 | - 18 830 |
| | БЕИ - задочно | 38 | 21 | 347 | 680 | 27 463 | 14 788 | 12 675 |
| ТЕОЛОГИЯ | Теология | 61 | 54 | 1 109 | 560 | 71 258 | 63 081 | 8 177 |
| | Теология задочно | 29 | 29 | 1 109 | 880 | 40 373 | 40 373 | - |
| | | | | | | 211 256 | 221 711 | 22 114 |

Таблица за ръста на собствения принос на ФИФ



ръст 9%

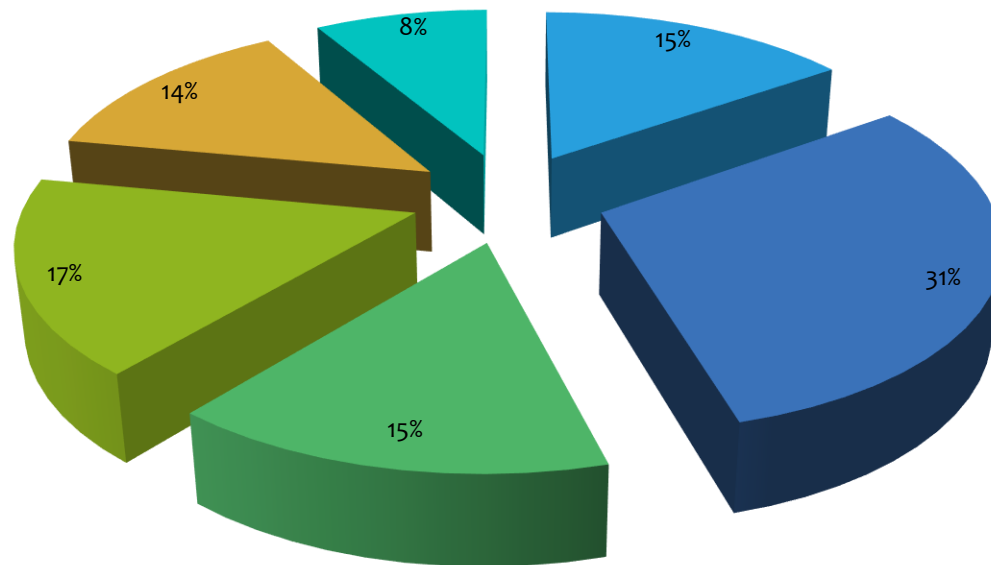
Съпоставителна таблица за разходите на ФИФ 2012-2013 и 2013-2014

| Разходи | | | |
|--|------------------|------------------|----------|
| основни пера | 2013/2014 | 2012/2013 | |
| заплати | 485145,56 | 484908,14 | |
| осигуровки | 89415,66 | 89279,39 | |
| хонорари | 43184,5 | 37930 | 5254,5 |
| пътни | 10574,3 | 11053,75 | -479,45 |
| нощувки | 6140 | 8128 | -1988 |
| командировки на щатни (др. разходи) | 1042,96 | 1187,74 | -144,78 |
| вън. услуги | 5480 | 9911,26 | -4431,26 |
| материали | 2062 | 772,87 | 1289,13 |
| | 643044,98 | 643171,15 | |

Структура на ФИФ



Разпределение на академичния състав по катедри



Израстване на академичния състав

| професор | доцент | асистент доктор | асистент | текущи конкурси за доцент |
|-------------------------|-------------------------------------|-------------------------|------------------------|-------------------------------------|
| 1 | 4 | 2 | 1 | 3 |
| направление 1 - 2.2. | направление 2 – 2.2. 2 – 3.1. | направление 2 - 3.1. | направление 1- 2.4. | направление 1 – 3.1. 2 – 2.2. |